

# FOR RENT

## 〈賃貸マンション〉

### 〈Branche祐天寺 (ブランシェ 祐天寺)〉

東急東横線

「祐天寺」駅徒歩10分 「中目黒」駅徒歩18分

東急田園都市線

「三軒茶屋」駅徒歩18分

☆東急バス「下馬1丁目」から渋谷へ18分  
バス停まで3分♪

#### ■物件概要

所在地 / 東京都世田谷区下馬1-16-10

竣工日 / 2015年1月

構造規模 / 壁式鉄筋コンクリート造・地上4階建

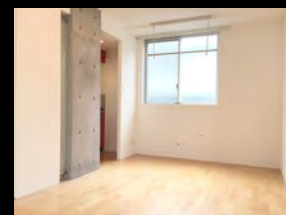
総戸数 / 11戸

#### ■賃貸条件

敷金 / 1ヶ月 礼金 / 0ヶ月

更新料 / 新賃料の1ヶ月

契約期間 / 2ヶ年間



※イメージ図です。



Cタイプ (26.23m²)



Dタイプ (26.75m²)

礼金0ヶ月キャンペーン中!  
6/末まで♪

号室	タイプ	賃料	共益費	入居日
203	C	103,000円	5,000円	相談
402	D	10,5000円	5,000円	7/1空予定

※お申込はWEB受付のみとなっております。下記の「ITANDI BB」より申込をお願い致します。※図面と現況が異なる場合は、現況優先とします。

※入居審査の際、保証会社(全保連株式会社)の利用が必須となります。

(保証料は契約時、月額総額の40%～、次年度以降10,000円/年～、口座引落手数料330円(税込)です。)

※指定の家財保険にご加入いただきます。(2年:30㎡未満15,000円、30㎡以上20,000円)

※入居中は24時間換気設備を移動させる必要があります。

※退去時のルームクリーニング費用は1R41,800円(税込)～、1DK50,600円(税込)～入居者負担です。

※1階テラスには、消防法の避難経路のため、私物を置くことができません。※インターネットの専有部への配線は別途費用がかかります。

※契約後、1年以内解約の場合はペナルティ1ヶ月あり。※駐輪場がないため、自転車を停めることができません。

※電気・ガスについては、当社指定(スマサポ)の取次店を介しての契約が必要です。当該取次店へ個人情報を開示いたします。

当該取次店より連絡が入りますので、手続きをお願い致します。

**全保連**

保証会社が  
ご利用頂けます。



株式会社リビングコーポレーション

〒150-0002 東京都渋谷区渋谷4-2-12 EDGE南青山ビル2F

TEL050(3623)5538

※物件のお問合せは、上記の専用ダイヤルのみのお受付となりますので、ご注意ください。

※HP上の電話にご連絡を頂いても、番手確認はお受けできません。

※審査が進みしたら、弊社担当者よりご連絡致します。

※その後のやり取りは、メールを中心にさせていただきます。

**広告料当月払い**  
**相談可能になりました!!**

客付会社様へ

**広告料1ヶ月**

広告掲載可  
(業者間媒体以外)

■手数料

手数料	貸主	借主
負担割合	元付	客付
手数料	100%	100%
配分の割合		

■取引態様: 代理

■情報公開日: 2021年6月2日

■広告有効期限: 2021年6月30日

国土交通大臣免許(2)第8917号 定休日/土・日・祝日 営業時間/9:00~18:00

物産・内見・入居申込は

リアルタイム Web受付

ITANDI BB

1 ITANDI BBにアクセス

初回は宅建業者電話認証

2回目以降はログインで

2 この物件を検索

物件確認・内見予約・入居申込がすべてこの画面から完成!

※「WEBから」または「申込書」でお手続きいただけます。

3 内見/申込ボタンを押すだけ

URL: <https://bukkakun.com/>

